

ermolli organizzazione corse

Licenza costruttore CSAI 82225

Roll Cage FIA Safety Standard for Polaris Razor RZR-RR

Roll Cage FIA safety standards built to get the approval of the Polaris Razor to the Cross-Country and Baja International Off-Road Championship.

The structure, made of chrome molybdenum steel pipes as per FIA specification allows a significant increase in values of stiffness and impact resistance, ensuring greater protection of the cockpit area. Tests on prototypes have shown excellent resistance to impact the safety cage increased ruggedness of the original frame structure in the interior.

Supplied with a roof made of aluminum alloy, as required by international regulations and mounting kit.



ermolli organizzazione corse

Licenza costruttore CSAI 82225



Figura 1



Figura 2

ermolli organizzazione corse

Licenza costruttore CSAI 82225



Figura 3

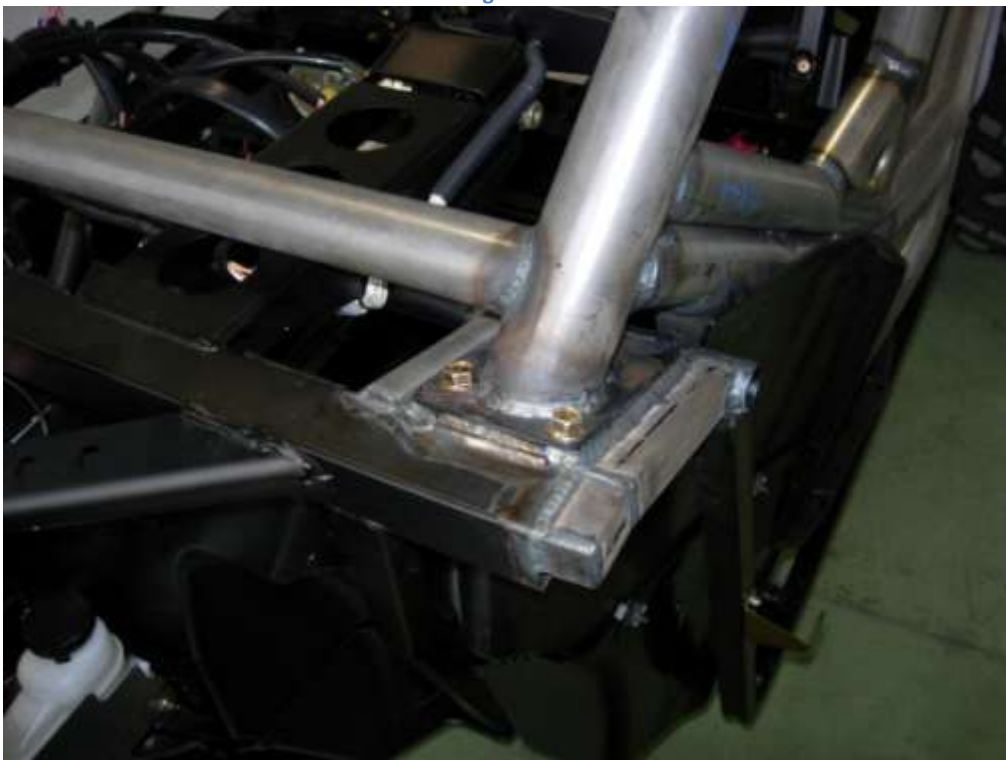


Figura 4

ermolli organizzazione corse

Licenza costruttore CSAI 82225



Figura 5



Figura 6

ermolli organizzazione corse

Licenza costruttore CSAI 82225



Figura 7



Figura 8

ermolli organizzazione corse

Licenza costruttore CSAI 82225



Figura 9



Figura 10

ermolli organizzazione corse

Licenza costruttore CSAI 82225



Figura 11



Figura 12

ermolli organizzazione corse

Licenza costruttore CSAI 82225



Figura 13



Figura 14

ermolli organizzazione corse


Licenza costruttore CSAI 82225




Figura 15

ermolli organizzazione corse

Licenza costruttore CSAI 82225

 **AUTOMOBILE CLUB D'ITALIA**
COMMISSIONE SPORTIVA AUTOMOBILISTICA ITALIANA

 **GRUPPO T1-2**

Omologazione N° *** 93-CS***

Estensione N°

FICHE D'ESTENSIONE DI OMOLOGAZIONE PER ARMATURA DI SICUREZZA
FICHE D'EXTENSION D'HOMOLOGATION POUR ARMATURE DE SECURITE

Autovettura: Costruttore **Polaris** Modello e tipo **Razor RZRS (ZHSRZR)**
Vehicule: Constructeur **Polaris** Modéle e type **Razor RZRS (ZHSRZR)**

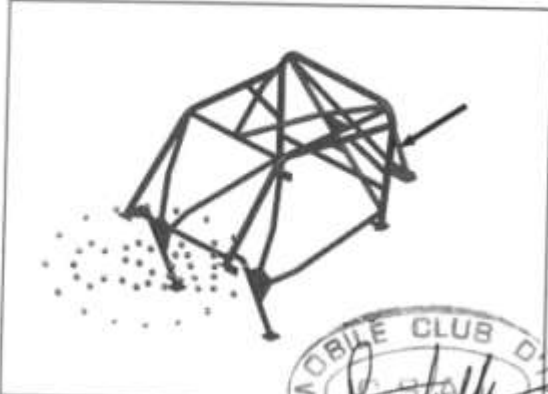
Omologazione valida dal **15 DIC. 2009**
Homologation valable à partir du **15 DIC. 2009**

	Arco principale Arceau principal	Arco longitudinale Arceau longitudinal	Traversa superiore Entretoise haut
Materiale Matériau	SAE 1022	SAE 1022	SAE 1022
Diametro esterno Diamètre extérieur	50 mm	50 mm	40 mm
Spessore pareti Epaisseur de paroi	2 mm	2 mm	2 mm
Limite elastico Limite élastique	260 N/mm ²	260 N/mm ²	260 N/mm ²
Resistenza a trazione Résistance à la traction	500 N/mm ²	500 N/mm ²	500 N/mm ²

Costruttore dell'armatura **ermolli organizzazione corse** Peso totale compresi i fissaggi **Kg. 47**
Fabricant de l'armature **ermolli organizzazione corse** Poids total y compris les fixations **Kg. 47**

Armatura saldata sì / oui no / non
Arceau soudé

Armatura completata fuori dalla vettura (indicare con una freccia la posizione della placchetta di identificazione)
Armature complète hors de la voiture (Indiquer par une flèche la position de la plaque d'identification)



Nei attestiamo che la presente armatura di sicurezza risponde alle disposizioni dell'Annexo J della FIA, in particolare per quanto riguarda l'installazione, le connessioni e il calcolo strutturale.
Nous attestons que la présente armature de sécurité répond aux dispositions de l'Annexe J de la FIA, en particulier en ce qui concerne ses implantations, ses connexions, et ses résistances aux contraintes.

Nome e firma del rappresentante del costruttore della autovettura
Q Nome e firma del fabbricante dell'armatura controfirmata dall'ASN da cui dipende il costruttore dell'armatura.
Nom et signature du représentant du constructeur du véhicule
QJ Nom et signature du fabricant de l'arceau contrefirmata dall'ASN dont dépend le constructeur de l'arceau.

Ermolli organizzazione corse
GIAN PAOLO ERMOLLI
Politecnico di Milano

Varese
Giugno 2010

ermolli organizzazione corse

Licenza costruttore CSAI 82225